

物件名 ハウスセゾン朱雀大路 1F テナント			
種別	マンション	総戸数	32 戸
構造	鉄筋コンクリート 造 9 階		
完成時期	平成 18 年 4 月		

号室	間取り	空状態	月額費用				契約時費用					
			家賃	共益費	水道代	HSクラブ	駐輪場代	礼金	敷金			
			88,000円	込み	実費				220,000	300,000		

物件所在地	〒 602-8347 京都市上京区中立売通千本西入四番町123番地5		
交通機関	JR山陰本 線 二条 駅 まで 徒歩 22 分 市バス 千本中立売 停 まで 徒歩 3 分		
周辺環境	コンビニ:約264m/デイリーカーナートイズミヤ:約170m		
最寄施設	同志社大学:2194m/立命館大学:2168m/花園大学:2252m		

契約期間	3年	更新時費用		
解約予告	6ヶ月前	契約更新料	事務手数料	火災保険料
		1ヶ月	15000円	

【その他入居条件】
飲食店不可、スケルトン渡し

設備	電気	ガス	水道	キッチン	トイレ	風呂	給湯
	関西電力	無	公営		水洗		
	ベランダ	洗濯機設置	洗面台	エレベーター	オートロック	BS	インターネット
	エアコン	床	宅配BOX	照明	防犯カメラ		
			無	無	無		
	駐輪場		駐車場		基本清掃料		
		無					

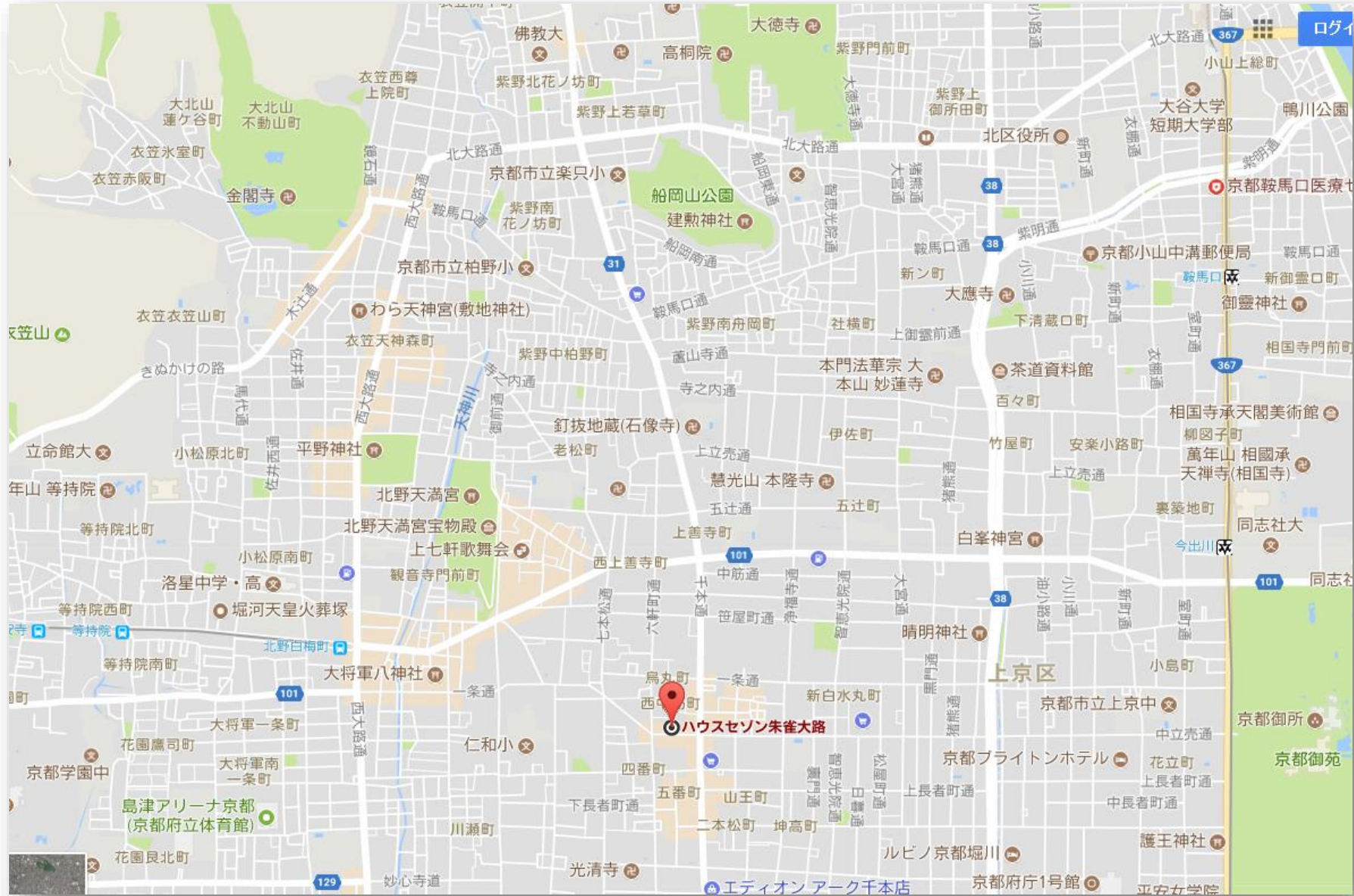
【備考】

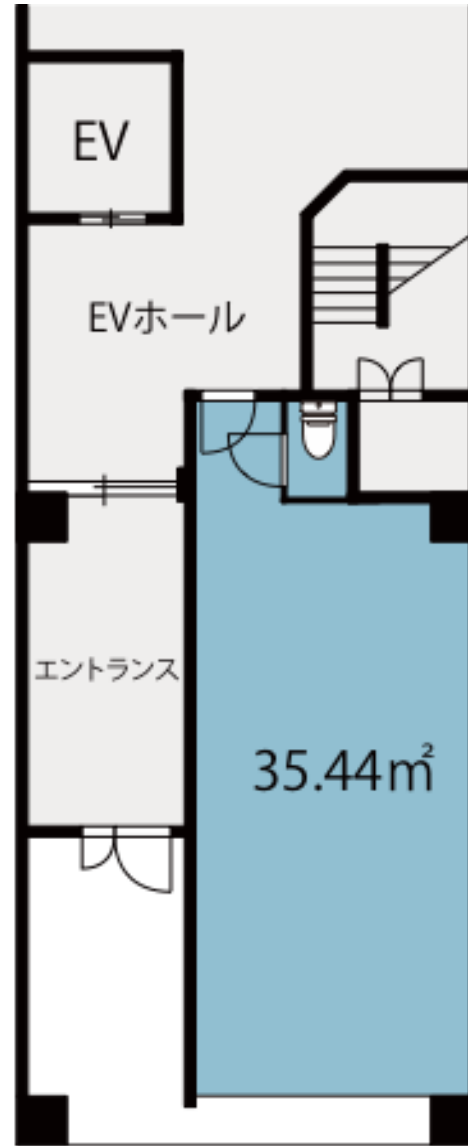
必要書類	契約者	住民票/在職証明/源泉・納税証明/顔写真/身分証明書(※申込内容による)
	保証人	印鑑証明/在職・所得証明
家賃支払	口座振替※振替手数料300円(税別)	
特約		



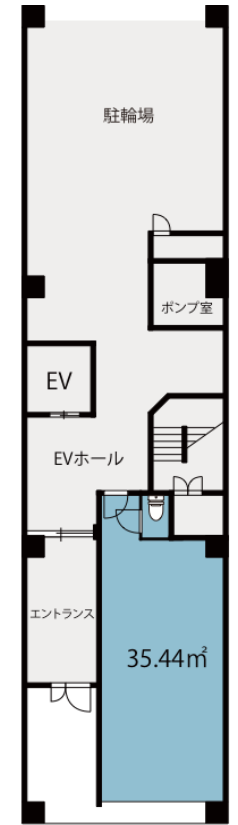
会社名 _____

申込内容・現況を優先とします。
よろしくお願ひいたします。





中立売通



中立売通

